

alBaFX

KULLANIM KILAVUZU



01

Programın
Web
Ortamında
İndirilmesi

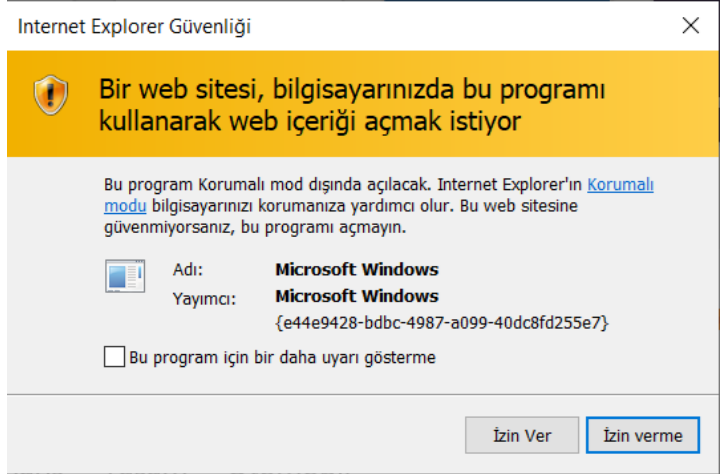
Bankamız tarafından size iletilen mail içeriğinde yer alan Alba FX döviz işlem platformu linkini *Internet Explorer*'a yapıştırarak bilgisayarınıza indiriniz.

- **İndirme işlemini gerçekleştirmeden önce Java programının güncel olduğundan emin olunuz.**

02

Platformun
Kurulumu

İndirme linkini çalıştırdığınızda gelen uyarı ekranında «Allow» (izin ver) butonuna tıklayınız. Böylece programın kurulumu tamamlanmış olacaktır.



HİZMETE ÖZEL
Kişisel Veri İçermez

03

Sertifikanın
Platforma
Eklenmesi

Alba Fx platformu, indirme işleminin ardından otomatik olarak açılacaktır. Bankamız tarafından size iletilen mailde;

- Kullanıcı adınız
- Tek kullanımlık şifreniz
- Tek kullanımlık pin kodunuz mevcut olacaktır.

The image shows a screenshot of the alBaFX login interface. The header is green with the alBaFX logo in the center. Below the logo, there are two white input fields on a dark grey background. The first field is labeled 'Kullanıcı' and the second is labeled 'Şifre'. A green button labeled 'Giriş' is located below the password field. At the bottom left, there are two buttons: 'Yardım' and 'Şifre Değiştir'. The page is labeled 'PROB' on the left and 'Versiyon 4' on the right.

HİZMETE ÖZEL
Kişisel Veri İçermez

04

Şifre Belirleme

- Platformun açılan ekranına, kullanıcı adınızı yazınız ve tek kullanımlık şifrenizi giriniz. “Giriş” tuşuna basınız.
- Açılan Yeni ekranda yeni şifrenizi belirleyiniz. Şifreniz en kısa 6, en uzun 30 haneli olabilir. Şifrenizin harf ve sayı içermesi gerekmektedir. “Submit” tuşuna basınız.
- Tek kullanımlık pin kodunuzu giriniz.
- Takip eden adımlardan sonra, yeni şifreniz oluşmuş olacaktır. Platformu her açtığınızda kullanıcı adınız otomatik olarak gelecek ve belirlediğiniz yeni şifrenizle giriş yapabileceksiniz.

05

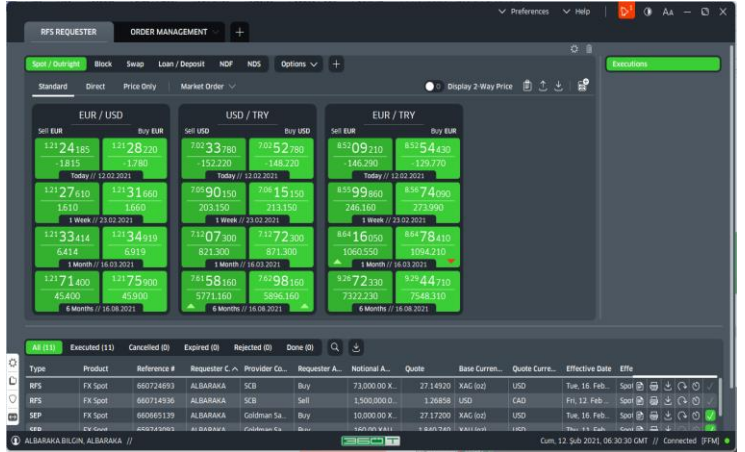
Platforma

- “Preference” butonuna tıklayınız.
- “Language” seçeneğini seçiniz.
- “Türkçe” dil seçimini yapınız.

06

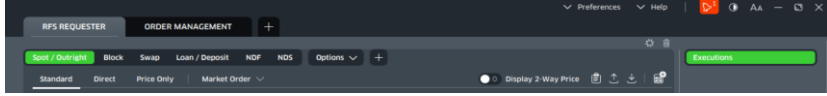
İndikatif
(Gösterge)
Kur Ekranı

İndikatif kur ekranında, seçtiğiniz döviz çiftleri için gösterge fiyatları görebilirsiniz. Her bir pencerede, seçtiğiniz döviz çifti için Spot ve Forward kurları görüntüleyebilirsiniz. (Sistem şu an için forward işlemlere kapalıdır.)

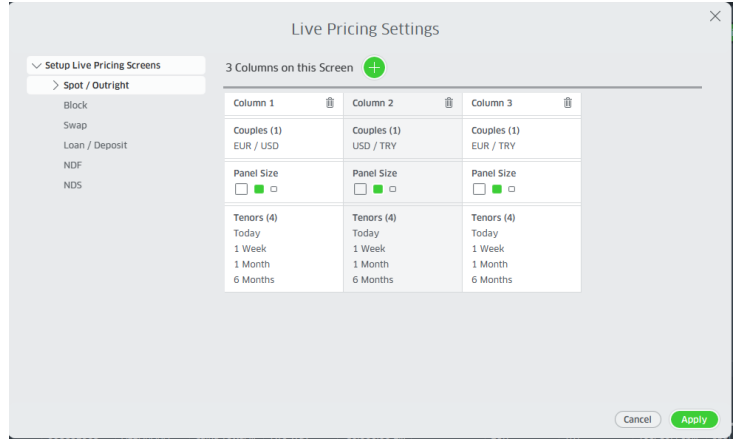


HİZMETE ÖZEL
Kişisel Veri İçermez

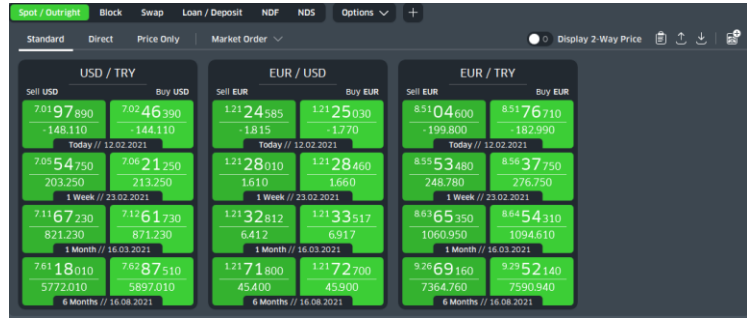
İndikatif kur gösterge ekranını ayarlamak için sağ üs tarafta bulunan “çark” butonuna tıklayarak ayarlama yapmanız gerekmektedir.



Ayarlar sekmesinden istediğiniz döviz çiftlerini ekranınıza ekleyebilir. Bugün, spot ve forward için fiyat gelmesini sağlayabilirsiniz. İsteddiğiniz döviz çiftlerini ekledikten sonra “Apply” (Uygula) butonuna tıklayınız.



USD/TRY çiftine ait pencerede:
- Dolar almak için «Buy USD»/«Al USD», - Dolar satmak için «Sell USD»/«Sat USD» altında belirtilen gösterge kur rakamını tıklayınız.
Böylece Kur Talep Ekranı açılacaktır.



USD / TRY		EUR / USD		EUR / TRY	
Sell USD	Buy USD	Sell EUR	Buy EUR	Sell EUR	Buy EUR
7.0197890	7.0246390	1.2124585	1.2125030	8.5104600	8.5176710
-148.110	-144.110	-1.815	-1.770	-199.800	-182.990
Today // 12.02.2021		Today // 12.02.2021		Today // 12.02.2021	
7.0554750	7.0621250	1.2128010	1.2128460	8.5553480	8.5637750
203.250	213.250	1.610	1.660	248.780	276.750
1 Week // 23.02.2021		1 Week // 23.02.2021		1 Week // 23.02.2021	
7.1167230	7.1261730	1.2132812	1.2133517	8.6365350	8.6454310
821.230	871.230	6.412	6.917	1060.950	1094.610
1 Month // 16.03.2021		1 Month // 16.03.2021		1 Month // 16.03.2021	
7.6118010	7.6287510	1.2171800	1.2172700	9.2669160	9.2952140
5772.010	5897.010	45.400	45.900	7364.760	7590.940
6 Months // 16.08.2021		6 Months // 16.08.2021		6 Months // 16.08.2021	

07

Kur Talep Ekranı

Almak ya da satmak istediğiniz döviz türünün miktarını Kur Talep Ekranına yazarak «Send / Gönder» butonuna basınız. Canlı Kur Ekranı açılacak ve 1 dakika boyunca Bankamızın size sunduğu en iyi kur, ekranınızda görüntülenecektir.

Product Definition Competitive Bidding

FX Forward

Buy
Sell

USD Notional
TRY

Effective Date
Today Fri, 12.02.2021

Provider List **Transaction** Comments

Request One-Sided Price

Indicative Value
7.0257010

Request Timeout
01:00

Regulatory Disclosures

Cancel Send

Bankamız tarafından size sunulan en iyi işlem kuru, ekranınıza 1 dakika boyunca canlı olarak yansıtacaktır. İşlem bilgilerini kontrol ederek ekranda gördüğünüz işlem kurunu tıkladığınızda işlemi kabul etmiş ve işlemi tamamlamış olursunuz. Tamamlanan işleminizin detayları SMS ile tarafınıza gönderilir.

DİKKAT: İşlemi tamamlamanız durumunda bir daha iptal etmeniz mümkün değildir.

Bir dakikalık süre içerisinde işlemi tamamlamamanız durumunda kur pasif hale gelecektir. Aynı işlem için tekrar kur almak için «Send Again / Yeniden Gönder» butonunu tıklayabilirsiniz.

Henüz tamamlamadığınız bir işlemden vazgeçmek için İptal butonunu, işlem tutarını değiştirmek için ise “Amend / Değişiklik” butonunu tıklayabilirsiniz.

09

Ekrana Kur
Gelmemesi
Durumu

Döviz alım satımında 5/24 işlemlerinizi gerçekleştirebilirsiniz. Kıymetli maden alım satımında ise haftaiçi 09.00 – 16.45 saatleri arasında işleminizi gerçekleştirebilirsiniz.

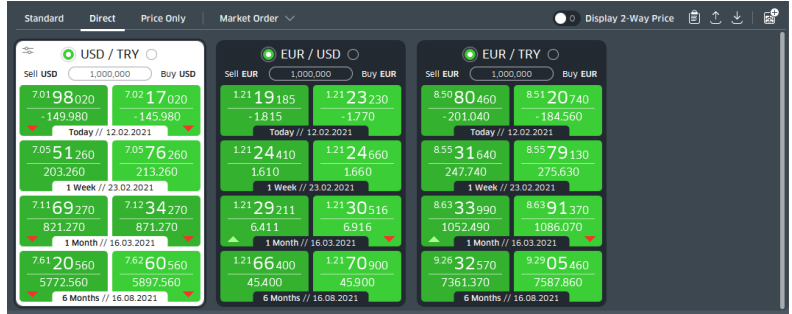
The screenshot displays the ESET FX Forward Product Definition window. The window title is "ESET" and it shows the local date as 18/12/2015 09:20:58 and the trade date as 18/12/2015 09:20:58. The window is divided into several sections:

- FX Forward Product Definition:**
 - Transaction Details:** Reference # 9159051
 - Counterparty Details:** Requester ALBARAKATI.TEST, Individual ALBARAKATI.Treasurer1
 - Product Details - FX Forward:** Action I SELL USD / BUY TRY, Nominal amount 10,000.00 USD, Approx. countervalue 0.63 Mio. TRY, Effective date TODAY Fri, 18. Dec 2015
- FX Forward Offers:** A table with three columns: Counterpart Chat, I Sell USD (highlighted), and Expires.
- Request:** The status is EXPIRED. There are buttons for Cancel, Amend, and a third button (partially obscured).
- Footer:** User: ALBARAKATI.Treasurer1 Company: ALBARAKATI.TEST Status: Connected

10

Pratik
Yöntem

İndikatif kur ekranında yer alan RFS seçeneklerinden «Standart (direct)»'i seçerek işlem tutarınızı direkt olarak bu ekrandan girebilirsiniz. Böylelikle Kur Talep Ekranına girmeden direkt olarak Canlı Kur Teklif Ekranı açılacaktır.



11

Geçmiş İşlemler

Programın alt kısmında yer alan Executed / Gerçekleşen İşlemler sekmesinden gerçekleşen işlemlerinizi, All / Tüm İşlemler sekmesinden ise geçmiş tüm kur (gerçekleşen/gerçekleşmeyen) taleplerinizi görüntüleyebilirsiniz.

All (17)	Executed (12)	Cancelled (5)	Expired (0)	Rejected (0)	Done (0)							
Type	Product	Reference #	Requester C...	Provider Co...	Requester A...	Notional A...	Quote	Base Curren...	Quote Curre...	Effective Date	Effective Pe...	Maturity Date

HİZMETE ÖZEL
Kişisel Veri İçermez
HİZMETE ÖZEL
Kişisel Veri İçermez

12

Şifre Deęiřtirme

Platforma giriř iin kullandığınız şifrenizi deęiřtirmek iin ncelikle mőşteri řube tarafından portfy yneticiniz ile iletiřime geiniz.

Portfy yneticiniz tarafından bize gelen şifre deęiřtirme isteęiniz doęrultusunda yeniden oluřturulan geici şifreler sistemde kayıtlı e-mail adresinize gnderilecektir.

Tarafınıza ulařan geici şifre ve PIN kodu ile tekrar şifre belirleyerek iřlemlerinize devam edebilirsiniz.

13

Platformdan Çıkış

Platformdan çıkış yapmak için ilk şifre giriş pencerenizde bulunan “Oturumu Kapat” butonununa tıklamanız yeterli olacaktır.

HİZMETE ÖZEL
Kişisel Veri İçermez
HİZMETE ÖZEL
Kişisel Veri İçermez

Soru ve sorunlarınız için bize fx@albarakaturk.com.tr e-posta adresinden ve 0216 666 00 40 no'lu destek hattından ulaşabilirsiniz.

HİZMETE ÖZEL
Kişisel Veri İçermez
HİZMETE ÖZEL
Kişisel Veri İçermez